



АДМИНИСТРАЦИЯ ГОРОДА ПЕРМИ
ДЕПАРТАМЕНТ ЗЕМЕЛЬНЫХ ОТНОШЕНИЙ

РЕШЕНИЕ

О размещении объектов № 1535 от 25.10.2018

г. Пермь, ул. Сибирская, 15

Департамент земельных отношений администрации города Перми в соответствии с пунктом 3 статьи 39.36 Земельного кодекса Российской Федерации, Положением о порядке и условиях размещения объектов на землях или земельных участках, находящихся в государственной или муниципальной собственности, на территории Пермского края без предоставления земельных участков и установления сервитутов, утвержденным постановлением Правительства Пермского края от 22.07.2015 № 478-п

разрешает: ОАО «МРСК Урала» (ИНН 6671163413, ОГРН 1056604000970, место нахождения: 620026, Свердловская область, г. Екатеринбург, ул. Мамина - Сибиряка, д. 140)

размещение объекта КТПП 6/0,4 кВ, ВЛ 6 кВ, оборудование учета э/э, входящих в ЭСК ПС 110/35/6 кВ Голованы, для электроснабжения садовых домов бригады № 5 по адресу: г. Пермь, Орджоникидзевский район, вдоль линии электропередач восточнее жилого района Левшино (кадастровый номер земельного участка 59:01:3810239:69)

на землях: государственная собственность на которые не разграничена

на срок: бессрочно

местоположение: Пермский край, г. Пермь, Орджоникидзевский район, ул. Январская

способ размещения объекта: надземный

Территория, согласно схеме, расположена в в зонах с особыми условиями использования территорий: охранные зоны объектов электросетевого хозяйства.

ОАО «МРСК Урала»:

1. Соблюдать правила охранных зон объектов электросетевого хозяйства, установленные постановлением Правительства Российской Федерации от 24.02.2009 № 160 «О порядке установления охранных зон объектов электросетевого хозяйства и особых условий использования земельных участков, расположенных в границах таких зон»;

2. В соответствии с пунктом 7(2) Положения о порядке и условиях размещения объектов на землях или земельных участках, находящихся в государственной или муниципальной собственности, на территории Пермского края без предоставления земельных участков и установления сервитутов, утвержденного постановлением Правительства Пермского края от 22.07.2015 № 478-п, представить в департамент земельных отношений администрации

города Перми в течение 1 месяца с момента размещения объектов материалы контрольной геодезической съемки размещены объектов на бумажном и электронном носителях на безвозмездной основе.

В соответствии со статьей 20¹ Закона Пермского края от 14.09.2011 № 805-ПК «О градостроительной деятельности в Пермском крае» ОАО «МРСК Урала»:

1. Не позднее, чем за 10 рабочих дней до начала строительства и (или) реконструкции безвозмездно передает в департамент градостроительства и архитектуры администрации города Перми один экземпляр копий разделов проектной документации, предусмотренных пунктом 1 части 12 статьи 48 Градостроительного кодекса Российской Федерации;

2. В течение 10 рабочих дней после окончания работ по строительству, реконструкции безвозмездно передать в департамент градостроительства и архитектуры администрации города Перми схему, отображающую расположение объекта и сетей инженерно-технического обеспечения, подписанную застройщиком (техническим заказчиком), с приложением текстового и графического описания местоположения границ охранной и санитарно-защитной зоны, перечень координат характерных точек границ такой зоны.

Приложение: схема предполагаемых к использованию земель или части земельного участка на 1 л. в 1 экз.

Начальник отдела
предоставления земельных участков
по работе с юридическими лицами



Н.М. Санникова

Схема предполагаемых к использованию земель или части земельного участка

Объект: Строительство КТПП 6/0,4 кВ, ВЛ 6 кВ, оборудование учета э/э, входящих в ЭСК ПС 110/35/6 кВ Голованы,
для электроснабжения садовых домов бригады №5 по адресу: Пермский край, г. Пермь, Орджоникидзевский район,
вдоль линии электропередач восточнее жилого района Левшино (кад. номер зем. участка 59:01:3810239:69)

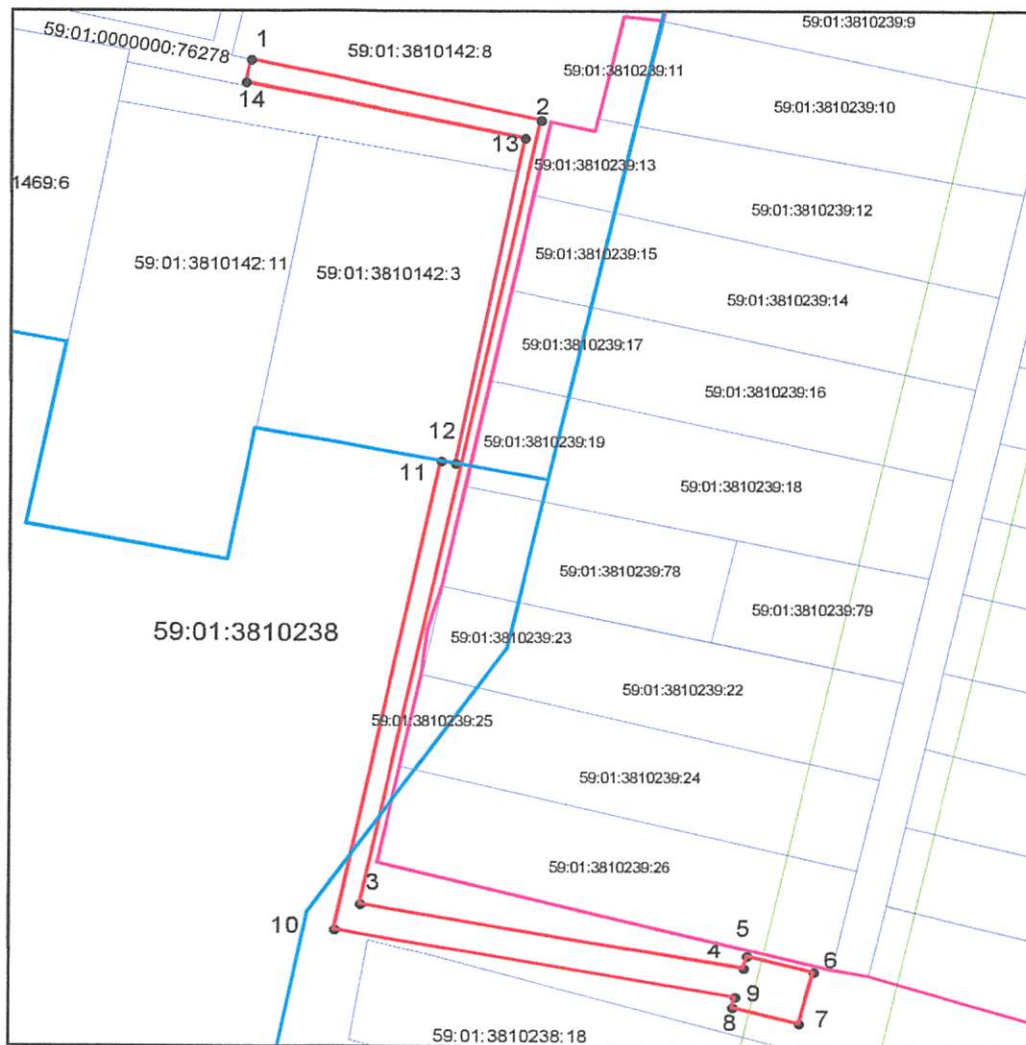
Местоположение: Пермский край, г. Пермь, Орджоникидзевский район, ул. Январская

Площадь земель или части земельного участка, кв.м: 566

Категория земель: Земли населённых пунктов

Вид разрешенного использования:

Каталог координат, м		
точки грани	X	Y
1	529464,02	2242248,41
2	529455,95	2242284,06
3	529350,59	2242262,19
4	529342,08	2242309,32
5	529343,71	2242309,74
6	529341,58	2242317,96
7	529334,68	2242316,17
8	529336,81	2242307,95
9	529338,23	2242308,32
10	529347,17	2242259,01
11	529410,14	2242271,92
12	529409,81	2242273,70
13	529453,54	2242282,10
14	529460,98	2242247,76



Условные обозначения:

- вновь образованная часть границы земельного участка
- существующая часть границы, имеющиеся в ГКН сведения о которой достаточны для определения ее местоположения
- граница кадастрового квартала
- зона с особыми условиями использования территорий
- территориальная зона
- обозначение сооружений по сведениям ГКН
- 59:01:3812269 — номер кадастрового квартала
- 59:01:3812269:8 — номер учтенного земельного участка

Масштаб 1:1000

Исходя из данных, полученных от заявителя, установлено, что на территории, указанной в заявлении, отсутствуют объекты, подлежащие изъятию для государственных нужд Российской Федерации. В связи с этим, территория, указанная в заявлении, может быть использована для размещения объектов, указанных в заявлении.

Заявитель: по доверенности от ОАО "МРСК Урала"

подпись, печать

Владимирова А. Л.